

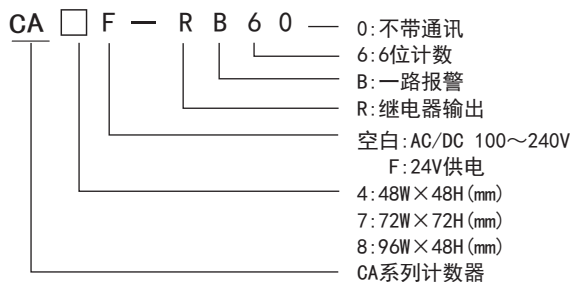
CA系列计数器说明书



特点:

- ⊙ 双排6位高亮LED数码管显示
- ⊙ 多种外形尺寸可选: 48×48、48×96、72×72
- ⊙ 单路计数, 单路继电器输出
- ⊙ 手动复位, 自动复位、键锁定功能, 停电记忆功能
- ⊙ 可设定计数系数, 可选择NPN或PNP输入
- ⊙ 可广泛应用于木材加工、食品机械、包装机械、钢材加工等行业

一、型号说明

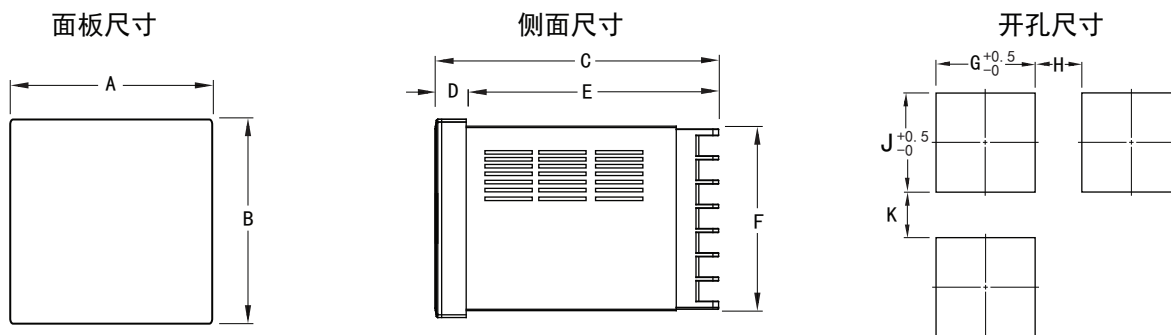


型 号	尺 寸 (mm)	计数位数	报警输出	供电电源
CA4-RB60	48W×48H×97.5L	6位	一路上限报警	AC 220V
CA7-RB60	72W×72H×97.5L	6位	一路上限报警	AC 220V
CA8-RB60	96W×48H×97.5L	6位	一路上限报警	AC 220V

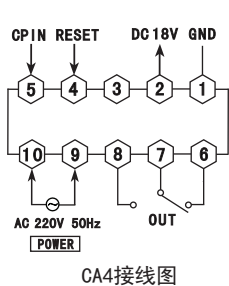
二、技术参数

供电电源	AC 220V±10% 50Hz DC 24V
整机功耗	≤4W
继电器触点容量	AC 250V/3A
外 供 电 源	DC 18V±5V (≤25mA)
绝缘电阻	≥20MΩ
绝缘强度	AC 1.5KV/1M
计数输入速度	≤1/30/300/1000Hz (四档可选)
计数范围	0.001~999999
延时时间	0.01~600.00s
系数设置范围	0.001~99.999
外接信号	外接复位频率 2、10、100、500Hz可选

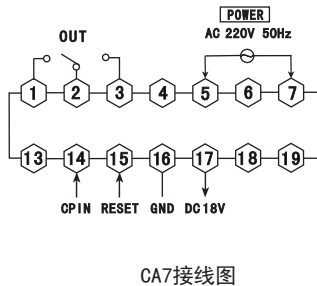
三、仪表结构与接线



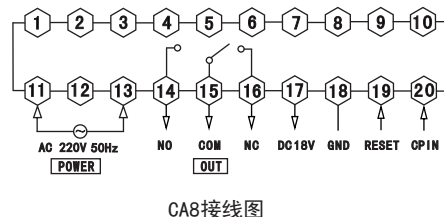
型 号	A	B	C	D	E	F	G	H (Min)	J	K (Min)
4: (48×48)	48	48	97.5	6.5	91.0	45	45.5	25	45.5	25
7: (72×72)	72	72	97.5	9.0	88.5	67	67.5	25	67.5	25
8: (48×96)	96	48	97.5	9.0	88.5	44.5	92	25	45	25
备 注	单 位: (mm) 公差+0.5%(特殊标明除外)									



CA4接线图

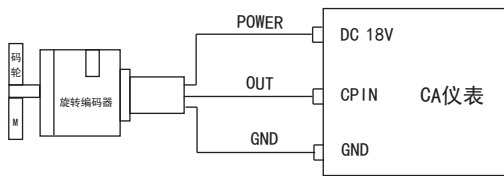
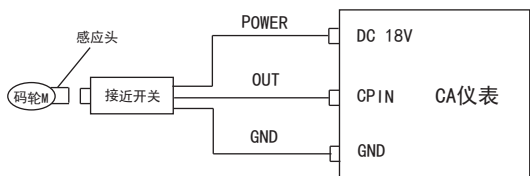


CA7接线图

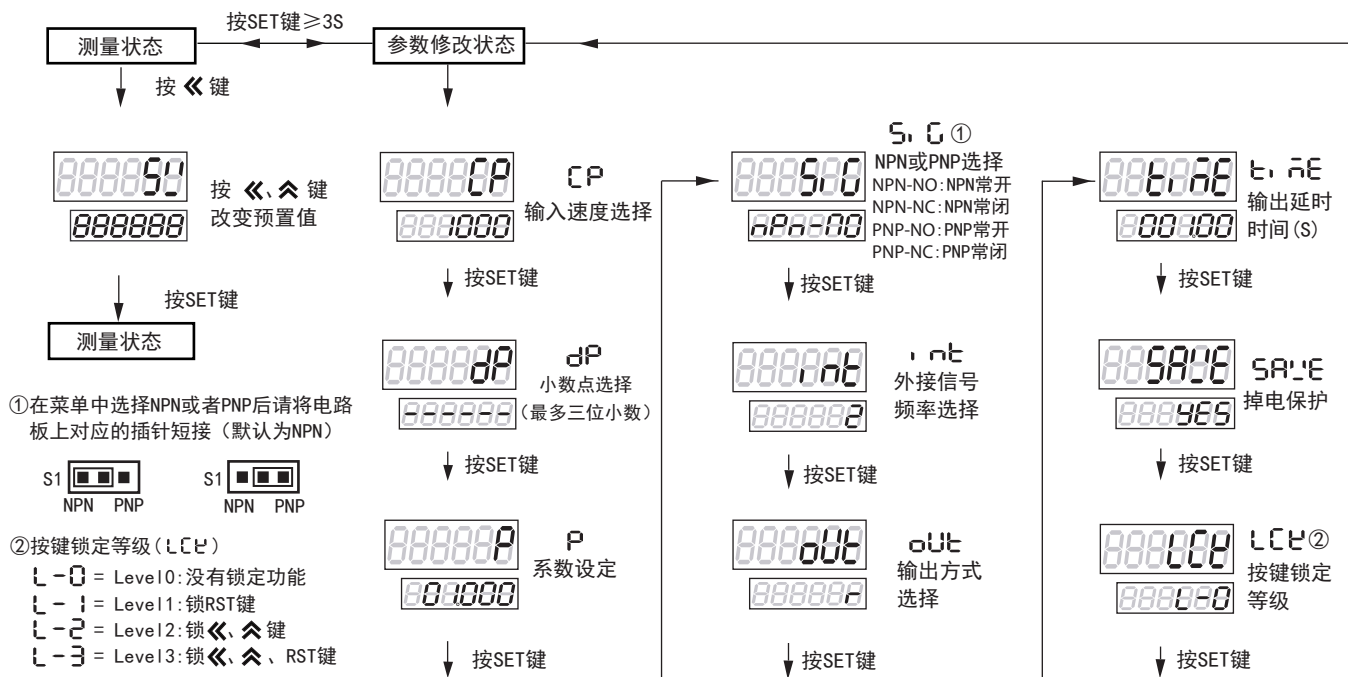


CA8接线图

注:若有改动恕不另行通知,接线请参照仪表接线图。



五、仪表操作流程



六、计数器输出方式逻辑图

继电器输出方式为N、F、R、C四种

